

CRD_MR Viewer

Полное руководство пользователя (User Manual)

1. Введение

CRD_MR Viewer — это профессиональный инструмент для мгновенного поиска, подбора, фильтрации и выгрузки заводских прошивок (CFF / SMR-F) для электронных блоков управления Mercedes-Benz (OM651, OM642, MRD1, CPC и др.). Программа работает с локальными зашифрованными базами данных, обеспечивая доступ к десяткам тысяч записей за миллисекунды, и предоставляет мощные инструменты для массового скачивания и сортировки файлов.

2. Главный интерфейс и навигация

Интерфейс спроектирован для максимальной скорости работы.

№	Имя файла	Тип блока	Hardware ID	SW Version	Кузов	Тип кузова	PW Class	Мощность	Экология	Полная строка
1	6519020100_001.cff	CRD2_NFZ		081502						Dump:OK HW: 6519020100_001_081502
2	6519024500_002.cff	EAC212		114600						Dump:OK HW: 6519024500_002_114600
3	6519039200_001.cff	CRD2		084201	204	204FR	SMA82D2	150KW	EU5OP	CRD2-651-SMA82D2-204FR-150KW-4A_DPZ25-EU5OP-EF-ME_0842x
4	6519030401_001.cff	CRD2		084501	204	204FR	SMA82D2	150KW	EU5OP	CRD2-651-SMA82D2-204FR-150KW-4A_DPZ25-EU5OP-EF-ME_0845x
5	6519030500_001.cff	CRD2		084001	204	X204WAX	SMA87D1	120KW	EU5OP	CRD2-651-SMA87D1-X204WAX-120KW-4A_DPZ25-EU5OP-EF-05_ME
6	6519030700_001.cff	CRD2		084001	212	212WA	SMA87D1	120KW	EU5OP	CRD2-651-SMA87D1-212WA-120KW-4A_DPZ25-EU5OP-EF-05_ME08
7	6519030301_001.cff	CRD2		084301	204	204WM	SMA87D1	150KW	EU5OP	CRD2-651-SMA87D1-204WM-150KW-4A_DPZ25-EU5OP-EF-05A_ME
8	6519035300_001.cff	CRD2		084301	204	204WM	SMA87D1	125KW	EU5OP	CRD2-651-SMA87D1-204WM-125KW-4A_DPZ25-EU5OP-EF-RL_05A_I
9	6519035400_001.cff	CRD2		084301	204	204WA	SMA87D1	125KW	EU5OP	CRD2-651-SMA87D1-204WA-125KW-4A_DPZ25-EU5OP-EF-RL_05A_I
10	6519035500_001.cff	CRD2		084301	204	204WM	SMA87D1	150KW	EU5OP	CRD2-651-SMA87D1-204WM-150KW-4A_DPZ25-EU5OP-EF-RL_05A_I
11	6519035600_001.cff	CRD2		084301	204	204WA	SMA87D1	150KW	EU5OP	CRD2-651-SMA87D1-204WA-150KW-4A_DPZ25-EU5OP-EF-RL_05A_I
12	6519034500_001.cff	CRD2		084701	204	X204WAX	SMA88D1	125KW	EU5OP	CRD2-651-SMA88D1-X204WAX-125KW-4A_DPZ25-EU5OP-EF-05_ME
13	6519038500_001.cff	CRD2		084701	204	X204WAX	SMA88D1	120KW	EU5OP	CRD2-651-SMA88D1-X204WAX-120KW-4A_DPZ25-EU5OP-EF-05_ME
14	6519036900_001.cff	CRD2		090301	212	212WA	SMA88D1	125KW	EU5OP	CRD2-651-SMA88D1-212WA-125KW-4A_DPZ25-EU5OP_RH-EF-09_I
15	6519037000_001.cff	CRD2		090301	212	212WM	SMA88D1	150KW	EU5OP	CRD2-651-SMA88D1-212WM-150KW-4A_DPZ25-EU5OP_RH-EF-09_I
16	6519037100_001.cff	CRD2		090301	212	212WA	SMA88D1	150KW	EU5OP	CRD2-651-SMA88D1-212WA-150KW-4A_DPZ25-EU5OP_RH-EF-09_I
17	6519038000_001.cff	CRD2		090301	212	212WA	SMA88D1	150KW	EU5OP	CRD2-651-SMA88D1-212WA-150KW-4A_DPZ25-EU5OP_LH-EF-09_I
18	6519038100_001.cff	CRD2		090301	212	212WM	SMA88D1	150KW	EU5OP	CRD2-651-SMA88D1-212WM-150KW-4A_DPZ25-EU5OP_LH-EF-09_I
19	6519038200_001.cff	CRD2		090301	212	212WA	SMA88D1	125KW	EU5OP	CRD2-651-SMA88D1-212WA-125KW-4A_DPZ25-EU5OP_LH-EF-09_I
20	6519038300_001.cff	CRD2		090301	212	212WA	SMA88D1	120KW	EU5OP	CRD2-651-SMA88D1-212WA-120KW-4A_DPZ25-EU5OP_LH-EF-09_I
21	6519033501_001.cff	CRD2		090701	212	212WM	SMA88D1	150KW	EU5OP	CRD2-651-SMA88D1-212WM-150KW-4A_DPZ25-EU5OP_LH-EF-10_I
22	6519030501_001.cff	CRD2		090301	204	204WM	SMA92D2	125KW	EU5OP	CRD2-651-SMA92D2-204WM-125KW-4A_DPZ25-EU5OP_RH-EF-02A
23	6519030601_001.cff	CRD2		090301	204	204WA	SMA92D2	125KW	EU5OP	CRD2-651-SMA92D2-204WA-125KW-4A_DPZ25-EU5OP_LH-EF-02A
24	6519030701_001.cff	CRD2		090301	204	204WA	SMA92D2	125KW	EU5OP	CRD2-651-SMA92D2-204WA-125KW-4A_DPZ25-EU5OP_RH-EF-02A
25	6519035000_001.cff	CRD2		090301	204	204WM	SMA92D2	150KW	EU5OP	CRD2-651-SMA92D2-204WM-150KW-4A_DPZ25-EU5OP_LH-EF-02A
26	6519036800_001.cff	CRD2		090301	212	212WM	SMA92D2	125KW	EU5OP	CRD2-651-SMA92D2-212WM-125KW-4A_DPZ25-EU5OP_RH-EF-02A
27	6519037800_001.cff	CRD2		090301	204	204WA	SMA92D2	150KW	EU5OP	CRD2-651-SMA92D2-204WA-150KW-4A_DPZ25-EU5OP_RH-EF-02A
28	6519038400_001.cff	CRD2		090301	204	204WM	SMA92D2	125KW	EU5OP	CRD2-651-SMA92D2-204WM-125KW-4A_DPZ25-EU5OP_LH-EF-02A
29	6519038700_001.cff	CRD2		090301	212	212WA	SMA92D2	125KW	EU5OP	CRD2-651-SMA92D2-212WA-125KW-4A_DPZ25-EU5OP_LH-EF-02A

В верхней части экрана расположены вкладки переключения баз данных:

- OM651 (CRD) / OM642 (CRD) — Основные базы для дизельных двигателей.
- OM654/656 (MD1/MG1) — Базы для современных платформ Bosch.
- CPC / CEPС — Блоки управления трансмиссией/кузовом (содержат уникальные колонки: "Релиз", "Датасет").
- ALL-CFF — Глобальный поиск по всем доступным файлам без глубокой детализации специфических параметров.

CRD_MR Viewer v1.0.5

Файл Редактор базы Помощь

Поиск в текущей вкладке:

OM651 (CRD) OM642 (CRD) OM654/656 (MD1/MG1) CPC / CEPС ALL-CFF

Тип файла: Все Тип блока: Все Hardware ID: Все Кузов: Все Тип кузова: Все PW Class: Все Мощность: Все Экология: Все

CFF SMR-F Скачать (0)

№	Имя файла	Тип блока	Hardware ID	SW Version	Кузов	Тип кузова	PW Class	Мощность	Экология	Полная строка
1	6519020100_001.cff	CRD2_NFZ		081502						Dump:OK HW: 6519020100_001.081502
2	6519024500_002.cff	EAC212		114600						Dump:OK HW: 6519024500_002.114600
3	6519039200_001.cff	CRD2		084201	204	204FR	SMA82D2	150KW	EU50P	CRD2-651-SMA82D2-204FR-150KW-4A_DPZ25-EU50P-EF-ME_0842x
4	6519030401_001.cff	CRD2		084501	204	204FR	SMA82D2	150KW	EU50P	CRD2-651-SMA82D2-204FR-150KW-4A_DPZ25-EU50P-EF-ME_0845x
5	6519030500_001.cff	CRD2		084001	204	X204WAX	SMA87D1	120KW	EU50P	CRD2-651-SMA87D1-X204WAX-120KW-4A_DPZ25-EU50P-EF-05_ME
6	6519030700_001.cff	CRD2		084001	212	212WA	SMA87D1	120KW	EU50P	CRD2-651-SMA87D1-212WA-120KW-4A_DPZ25-EU50P-EF-05_ME08
7	6519030301_001.cff	CRD2		084301	204	204WM	SMA87D1	150KW	EU50P	CRD2-651-SMA87D1-204WM-150KW-4A_DPZ25-EU50P-EF-05A_ME
8	6519035300_001.cff	CRD2		084301	204	204WM	SMA87D1	125KW	EU50P	CRD2-651-SMA87D1-204WM-125KW-4A_DPZ25-EU50P-EF-RL_05A_I
9	6519035400_001.cff	CRD2		084301	204	204WA	SMA87D1	125KW	EU50P	CRD2-651-SMA87D1-204WA-125KW-4A_DPZ25-EU50P-EF-RL_05A_I
10	6519035500_001.cff	CRD2		084301	204	204WM	SMA87D1	150KW	EU50P	CRD2-651-SMA87D1-204WM-150KW-4A_DPZ25-EU50P-EF-RL_05A_I
11	6519035600_001.cff	CRD2		084301	204	204WA	SMA87D1	150KW	EU50P	CRD2-651-SMA87D1-204WA-150KW-4A_DPZ25-EU50P-EF-RL_05A_I
12	6519034500_001.cff	CRD2		084701	204	X204WAX	SMA88D1	125KW	EU50P	CRD2-651-SMA88D1-X204WAX-125KW-4A_DPZ25-EU50P-EF-05_ME
13	6519038500_001.cff	CRD2		084701	204	X204WAX	SMA88D1	120KW	EU50P	CRD2-651-SMA88D1-X204WAX-120KW-4A_DPZ25-EU50P-EF-05_ME
14	6519036900_001.cff	CRD2		090301	212	212WA	SMA88D1	125KW	EU50P	CRD2-651-SMA88D1-212WA-125KW-4A_DPZ25-EU50P_RH-EF-09_I
15	6519037000_001.cff	CRD2		090301	212	212WM	SMA88D1	150KW	EU50P	CRD2-651-SMA88D1-212WM-150KW-4A_DPZ25-EU50P_RH-EF-09_I
16	6519037100_001.cff	CRD2		090301	212	212WA	SMA88D1	150KW	EU50P	CRD2-651-SMA88D1-212WA-150KW-4A_DPZ25-EU50P_RH-EF-09_I
17	6519038000_001.cff	CRD2		090301	212	212WA	SMA88D1	150KW	EU50P	CRD2-651-SMA88D1-212WA-150KW-4A_DPZ25-EU50P_LH-EF-09_I
18	6519038100_001.cff	CRD2		090301	212	212WM	SMA88D1	150KW	EU50P	CRD2-651-SMA88D1-212WM-150KW-4A_DPZ25-EU50P_LH-EF-09_I
19	6519038200_001.cff	CRD2		090301	212	212WA	SMA88D1	125KW	EU50P	CRD2-651-SMA88D1-212WA-125KW-4A_DPZ25-EU50P_LH-EF-09_I
20	6519038300_001.cff	CRD2		090301	212	212WA	SMA88D1	120KW	EU50P	CRD2-651-SMA88D1-212WA-120KW-4A_DPZ25-EU50P_LH-EF-09_I
21	6519033501_001.cff	CRD2		090701	212	212WM	SMA88D1	150KW	EU50P	CRD2-651-SMA88D1-212WM-150KW-4A_DPZ25-EU50P_LH-EF-10_I
22	6519030501_001.cff	CRD2		090301	204	204WM	SMA92D2	125KW	EU50P	CRD2-651-SMA92D2-204WM-125KW-4A_DPZ25-EU50P_RH-EF-02A
23	6519030601_001.cff	CRD2		090301	204	204WA	SMA92D2	125KW	EU50P	CRD2-651-SMA92D2-204WA-125KW-4A_DPZ25-EU50P_LH-EF-02A
24	6519030701_001.cff	CRD2		090301	204	204WA	SMA92D2	125KW	EU50P	CRD2-651-SMA92D2-204WA-125KW-4A_DPZ25-EU50P_RH-EF-02A
25	6519035000_001.cff	CRD2		090301	204	204WM	SMA92D2	150KW	EU50P	CRD2-651-SMA92D2-204WM-150KW-4A_DPZ25-EU50P_LH-EF-02A
26	6519036800_001.cff	CRD2		090301	212	212WM	SMA92D2	125KW	EU50P	CRD2-651-SMA92D2-212WM-125KW-4A_DPZ25-EU50P_RH-EF-02A
27	6519037800_001.cff	CRD2		090301	204	204WA	SMA92D2	150KW	EU50P	CRD2-651-SMA92D2-204WA-150KW-4A_DPZ25-EU50P_RH-EF-02A
28	6519038400_001.cff	CRD2		090301	204	204WM	SMA92D2	125KW	EU50P	CRD2-651-SMA92D2-204WM-125KW-4A_DPZ25-EU50P_LH-EF-02A
29	6519038700_001.cff	CRD2		090301	212	212WA	SMA92D2	125KW	EU50P	CRD2-651-SMA92D2-212WA-125KW-4A_DPZ25-EU50P_LH-EF-02A

Отображено файлов: 6984 из 6984

Скорость поиска: 164 мс

При переключении вкладок база загружается мгновенно, а в левом нижнем углу строки состояния отображается общее количество доступных файлов.

3. Инструменты поиска, фильтрации и сортировки

3.1. Живой поиск (Live Search)

CRD_MR Viewer v1.0.5

Файл Редактор базы Помощь

Поиск в текущей вкладке:

OM651 (CRD) OM642 (CRD) OM654/656 (MD1/MG1) CPC / CEPС ALL-CFF

Тип файла: Все Тип блока: Все Hardware ID: Все Кузов: Все Тип кузова: Все PW Class: Все Мощность: Все Экология: Все

CFF SMR-F Скачать (0)

№	Имя файла	Тип блока	Hardware ID	SW Version	Кузов	Тип кузова	PW Class	Мощность	Экология	Полная строка
1	6519020100_001.cff	CRD2_NFZ		081502						Dump:OK HW: 6519020100_001.081502
2	6519024500_002.cff	EAC212		114600						Dump:OK HW: 6519024500_002.114600
3	6519039200_001.cff	CRD2		084201	204	204FR	SMA82D2	150KW	EU50P	CRD2-651-SMA82D2-204FR-150KW-4A_DPZ25-EU50P-EF-ME_0842x
4	6519030401_001.cff	CRD2		084501	204	204FR	SMA82D2	150KW	EU50P	CRD2-651-SMA82D2-204FR-150KW-4A_DPZ25-EU50P-EF-ME_0845x
5	6519030500_001.cff	CRD2		084001	204	X204WAX	SMA87D1	120KW	EU50P	CRD2-651-SMA87D1-X204WAX-120KW-4A_DPZ25-EU50P-EF-05_ME
6	6519030700_001.cff	CRD2		084001	212	212WA	SMA87D1	120KW	EU50P	CRD2-651-SMA87D1-212WA-120KW-4A_DPZ25-EU50P-EF-05_ME08
7	6519030301_001.cff	CRD2		084301	204	204WM	SMA87D1	150KW	EU50P	CRD2-651-SMA87D1-204WM-150KW-4A_DPZ25-EU50P-EF-05A_ME
8	6519035300_001.cff	CRD2		084301	204	204WA	SMA87D1	125KW	EU50P	CRD2-651-SMA87D1-204WA-125KW-4A_DPZ25-EU50P-EF-RL_05A_I
9	6519035400_001.cff	CRD2		084301	204	204WM	SMA87D1	150KW	EU50P	CRD2-651-SMA87D1-204WM-150KW-4A_DPZ25-EU50P-EF-RL_05A_I
10	6519035500_001.cff	CRD2		084301	204	204WA	SMA87D1	150KW	EU50P	CRD2-651-SMA87D1-204WA-150KW-4A_DPZ25-EU50P-EF-RL_05A_I
11	6519035600_001.cff	CRD2		084301	204	204WA	SMA87D1	150KW	EU50P	CRD2-651-SMA87D1-204WA-150KW-4A_DPZ25-EU50P-EF-RL_05A_I
12	6519034500_001.cff	CRD2		084701	204	X204WAX	SMA88D1	125KW	EU50P	CRD2-651-SMA88D1-X204WAX-125KW-4A_DPZ25-EU50P-EF-05_ME
13	6519038500_001.cff	CRD2		084701	204	X204WAX	SMA88D1	120KW	EU50P	CRD2-651-SMA88D1-X204WAX-120KW-4A_DPZ25-EU50P-EF-05_ME
14	6519036900_001.cff	CRD2		090301	212	212WA	SMA88D1	125KW	EU50P	CRD2-651-SMA88D1-212WA-125KW-4A_DPZ25-EU50P_RH-EF-09_I
15	6519037000_001.cff	CRD2		090301	212	212WM	SMA88D1	150KW	EU50P	CRD2-651-SMA88D1-212WM-150KW-4A_DPZ25-EU50P_RH-EF-09_I
16	6519037100_001.cff	CRD2		090301	212	212WA	SMA88D1	150KW	EU50P	CRD2-651-SMA88D1-212WA-150KW-4A_DPZ25-EU50P_RH-EF-09_I
17	6519038000_001.cff	CRD2		090301	212	212WA	SMA88D1	150KW	EU50P	CRD2-651-SMA88D1-212WA-150KW-4A_DPZ25-EU50P_LH-EF-09_I
18	6519038100_001.cff	CRD2		090301	212	212WM	SMA88D1	150KW	EU50P	CRD2-651-SMA88D1-212WM-150KW-4A_DPZ25-EU50P_LH-EF-09_I
19	6519038200_001.cff	CRD2		090301	212	212WA	SMA88D1	125KW	EU50P	CRD2-651-SMA88D1-212WA-125KW-4A_DPZ25-EU50P_LH-EF-09_I
20	6519038300_001.cff	CRD2		090301	212	212WA	SMA88D1	120KW	EU50P	CRD2-651-SMA88D1-212WA-120KW-4A_DPZ25-EU50P_LH-EF-09_I
21	6519033501_001.cff	CRD2		090701	212	212WM	SMA88D1	150KW	EU50P	CRD2-651-SMA88D1-212WM-150KW-4A_DPZ25-EU50P_LH-EF-10_I
22	6519030501_001.cff	CRD2		090301	204	204WM	SMA92D2	125KW	EU50P	CRD2-651-SMA92D2-204WM-125KW-4A_DPZ25-EU50P_RH-EF-02A
23	6519030601_001.cff	CRD2		090301	204	204WA	SMA92D2	125KW	EU50P	CRD2-651-SMA92D2-204WA-125KW-4A_DPZ25-EU50P_LH-EF-02A
24	6519030701_001.cff	CRD2		090301	204	204WA	SMA92D2	125KW	EU50P	CRD2-651-SMA92D2-204WA-125KW-4A_DPZ25-EU50P_RH-EF-02A
25	6519035000_001.cff	CRD2		090301	204	204WM	SMA92D2	150KW	EU50P	CRD2-651-SMA92D2-204WM-150KW-4A_DPZ25-EU50P_LH-EF-02A
26	6519036800_001.cff	CRD2		090301	212	212WM	SMA92D2	125KW	EU50P	CRD2-651-SMA92D2-212WM-125KW-4A_DPZ25-EU50P_RH-EF-02A
27	6519037800_001.cff	CRD2		090301	204	204WA	SMA92D2	150KW	EU50P	CRD2-651-SMA92D2-204WA-150KW-4A_DPZ25-EU50P_RH-EF-02A
28	6519038400_001.cff	CRD2		090301	204	204WM	SMA92D2	125KW	EU50P	CRD2-651-SMA92D2-204WM-125KW-4A_DPZ25-EU50P_LH-EF-02A
29	6519038700_001.cff	CRD2		090301	212	212WA	SMA92D2	125KW	EU50P	CRD2-651-SMA92D2-212WA-125KW-4A_DPZ25-EU50P_LH-EF-02A

Отображено файлов: 6984 из 6984

Скорость поиска: 164 мс

Текстовое поле в правом верхнем углу. Это глобальный фильтр по всем колонкам текущей вкладки.

- Начните вводить любой параметр: номер блока (651902), кузовов (212), мощность (150KW).
- Таблица фильтруется в реальном времени. Скорость выполнения запроса отображается в правом нижнем углу.

3.2. Панель фильтров (Категории)

Под вкладками находится ряд кнопок-категорий.

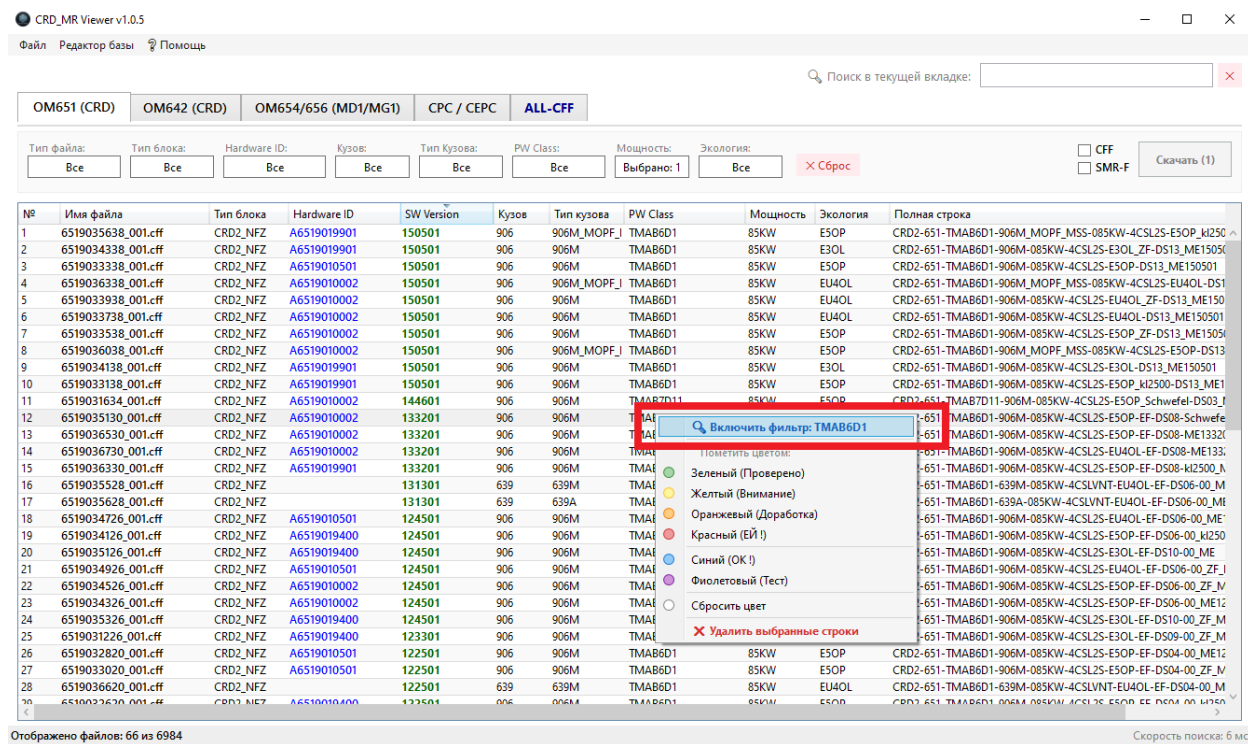
- Множественный выбор: Вы можете отметить сразу несколько чекбоксов в одном фильтре.
- Сброс: Для очистки всех выбранных фильтров нажмите красную кнопку "Сброс".

3.3. Сортировка по колонкам

- Кликните левой кнопкой мыши по заголовку любой колонки для сортировки по алфавиту/значению. Повторный клик изменит направление сортировки.

3.4 Сортировка по при помощи мышки

Кликните правой кнопкой мыши по любой ячейки кроме Имя файла, SW Version, Полная Строка, для мгновенной сортировки по выбранному типу из ячейки.



4. Цветовая разметка

- Белые строки: Стандартные, проверенные файлы базы.
- Светло-красные строки: Файлы, требующие внимания (черновые записи, нестандартные версии).
- Синие строки: Строки, выделенные вами мышью для дальнейших действий.

5. Выделение файлов и базовое скачивание

5.1. Как выделить файлы

- По одному: Кликните левой кнопкой мыши по строке.
- Диапазон: Зажмите Shift и кликните на последнюю нужную строку.
- Вразброс: Зажмите Ctrl и кликайте по нужным строкам.

5.2. Быстрое скачивание (Прямое)

The screenshot shows the CRD_MR Viewer v1.0.5 application window. At the top, there are tabs for different file types: OM651 (CRD), OM642 (CRD), OM654/656 (MD1/MG1), CPC / CEPС, and ALL-CFF. Below the tabs, there are filters for file type, block type, hardware ID, version, type of version, power class, power, and ecology. A search bar is located at the top right. In the top right corner, there is a red box highlighting two checked options: CFF and SMR-F, and a green button labeled 'Скачать (7)'. Below this is a table with columns: №, Имя файла, Тип блока, Hardware ID, SW Version, Кузов, Тип кузова, PW Class, Мощность, Экология, and Полная строка. The table contains 29 rows of data. At the bottom left, it says 'Отображено файлов: 66 из 6984' and at the bottom right, 'Скорость поиска: 6 мс'.

№	Имя файла	Тип блока	Hardware ID	SW Version	Кузов	Тип кузова	PW Class	Мощность	Экология	Полная строка
1	6519035638_001.cff	CRD2_NFZ	A6519019901	150501	906	906M_MOPF_J	TMAB6D1	85KW	E5OP	CRD2-651-TMAB6D1-906M_MOPF_MSS-085KW-4CSL2S-E5OP_ki250
2	6519034338_001.cff	CRD2_NFZ	A6519019901	150501	906	906M	TMAB6D1	85KW	E3OL	CRD2-651-TMAB6D1-906M-085KW-4CSL2S-E3OL_ZF-DS13_ME15050
3	6519033338_001.cff	CRD2_NFZ	A6519010501	150501	906	906M	TMAB6D1	85KW	E5OP	CRD2-651-TMAB6D1-906M-085KW-4CSL2S-E5OP-DS13_ME150501
4	6519026938_001.cff	CRD2_NFZ	A6519010002	150501	906	906M_MOPF_J	TMAB6D1	85KW	EU4OL	CRD2-651-TMAB6D1-906M_MOPF_MSS-085KW-4CSL2S-EU4OL_DS1
5	6519033938_001.cff	CRD2_NFZ	A6519010002	150501	906	906M	TMAB6D1	85KW	EU4OL	CRD2-651-TMAB6D1-906M-085KW-4CSL2S-EU4OL_ZF-DS13_ME150
6	6519033738_001.cff	CRD2_NFZ	A6519010002	150501	906	906M	TMAB6D1	85KW	EU4OL	CRD2-651-TMAB6D1-906M-085KW-4CSL2S-EU4OL_DS13_ME150501
7	6519033538_001.cff	CRD2_NFZ	A6519010002	150501	906	906M	TMAB6D1	85KW	E5OP	CRD2-651-TMAB6D1-906M-085KW-4CSL2S-E5OP_ZF-DS13_ME15050
8	6519036038_001.cff	CRD2_NFZ	A6519010002	150501	906	906M_MOPF_J	TMAB6D1	85KW	E5OP	CRD2-651-TMAB6D1-906M_MOPF_MSS-085KW-4CSL2S-E5OP-DS13
9	6519034138_001.cff	CRD2_NFZ	A6519019901	150501	906	906M	TMAB6D1	85KW	E3OL	CRD2-651-TMAB6D1-906M-085KW-4CSL2S-E3OL-DS13_ME150501
10	6519033138_001.cff	CRD2_NFZ	A6519019901	150501	906	906M	TMAB6D1	85KW	E5OP	CRD2-651-TMAB6D1-906M-085KW-4CSL2S-E5OP_ki2500-DS13_ME1
11	6519031634_001.cff	CRD2_NFZ	A6519010002	144601	906	906M	TMAB7D11	85KW	E5OP	CRD2-651-TMAB7D11-906M-085KW-4CSL2S-E5OP_Schwefel-DS03_I
12	6519035130_001.cff	CRD2_NFZ	A6519010002	133201	906	906M	TMAB6D1	85KW	E5OP	CRD2-651-TMAB6D1-906M-085KW-4CSL2S-E5OP-EF-DS08-Schwefe
13	6519036530_001.cff	CRD2_NFZ	A6519010002	133201	906	906M	TMAB6D1	85KW	E5OP	CRD2-651-TMAB6D1-906M-085KW-4CSL2S-E5OP-EF-DS08-ME1332C
14	6519036730_001.cff	CRD2_NFZ	A6519010002	133201	906	906M	TMAB6D1	85KW	EU4OL	CRD2-651-TMAB6D1-906M-085KW-4CSL2S-EU4OL-EF-DS08-ME1333
15	6519036330_001.cff	CRD2_NFZ	A6519019901	133201	906	906M	TMAB6D1	85KW	E5OP	CRD2-651-TMAB6D1-906M-085KW-4CSL2S-E5OP-EF-DS08-ME1332C
16	6519035528_001.cff	CRD2_NFZ		131301	639	639M	TMAB6D1	85KW	EU4OL	CRD2-651-TMAB6D1-639M-085KW-4CSL2S-EU4OL-EF-DS06-00_M
17	6519035628_001.cff	CRD2_NFZ		131301	639	639A	TMAB6D1	85KW	EU4OL	CRD2-651-TMAB6D1-639A-085KW-4CSL2S-EU4OL-EF-DS06-00_M
18	6519034726_001.cff	CRD2_NFZ	A6519010501	124501	906	906M	TMAB6D1	85KW	EU4OL	CRD2-651-TMAB6D1-906M-085KW-4CSL2S-EU4OL-EF-DS06-00_ME
19	6519034126_001.cff	CRD2_NFZ	A6519019400	124501	906	906M	TMAB6D1	85KW	E5OP	CRD2-651-TMAB6D1-906M-085KW-4CSL2S-E5OP-EF-DS06-00_ki250
20	6519035126_001.cff	CRD2_NFZ	A6519019400	124501	906	906M	TMAB6D1	85KW	E3OL	CRD2-651-TMAB6D1-906M-085KW-4CSL2S-E3OL-EF-DS10-00_ME
21	6519034926_001.cff	CRD2_NFZ	A6519010501	124501	906	906M	TMAB6D1	85KW	EU4OL	CRD2-651-TMAB6D1-906M-085KW-4CSL2S-EU4OL-EF-DS06-00_ZF_I
22	6519034526_001.cff	CRD2_NFZ	A6519010002	124501	906	906M	TMAB6D1	85KW	E5OP	CRD2-651-TMAB6D1-906M-085KW-4CSL2S-E5OP-EF-DS06-00_ZF_IV
23	6519034326_001.cff	CRD2_NFZ	A6519010002	124501	906	906M	TMAB6D1	85KW	E5OP	CRD2-651-TMAB6D1-906M-085KW-4CSL2S-E5OP-EF-DS06-00_ME11
24	6519035326_001.cff	CRD2_NFZ	A6519019400	124501	906	906M	TMAB6D1	85KW	E3OL	CRD2-651-TMAB6D1-906M-085KW-4CSL2S-E3OL-EF-DS10-00_ZF_IV
25	6519031226_001.cff	CRD2_NFZ	A6519019400	123301	906	906M	TMAB6D1	85KW	E3OL	CRD2-651-TMAB6D1-906M-085KW-4CSL2S-E3OL-EF-DS09-00_ZF_IV
26	6519032820_001.cff	CRD2_NFZ	A6519010501	122501	906	906M	TMAB6D1	85KW	E5OP	CRD2-651-TMAB6D1-906M-085KW-4CSL2S-E5OP-EF-DS04-00_ME12
27	6519033020_001.cff	CRD2_NFZ	A6519010501	122501	906	906M	TMAB6D1	85KW	E5OP	CRD2-651-TMAB6D1-906M-085KW-4CSL2S-E5OP-EF-DS04-00_ZF_IV
28	6519036620_001.cff	CRD2_NFZ		122501	639	639M	TMAB6D1	85KW	EU4OL	CRD2-651-TMAB6D1-639M-085KW-4CSL2S-EU4OL-EF-DS04-00_M
29	6519033730_001.cff	CRD2_NFZ	A6519019400	122501	906	906M	TMAB6D1	85KW	E5OP	CRD2-651-TMAB6D1-906M-085KW-4CSL2S-E5OP-EF-DS04-00_ZF_IV

Это функция для быстрого получения файлов "в одну кучу".

1. В правой панели выберите формат: CFF и/или SMR-F.
2. Нажмите кнопку Скачать (X) над таблицей.
3. Программа предложит выбрать папку и просто скачает туда все выбранные файлы без создания дополнительных подпапок.

6. Расширенные инструменты (Меню «Файл»)

Для профессиональной работы с архивами и структурирования вашей локальной коллекции софта используйте главное меню Файл в левом верхнем углу окна.

№	Имя файла	Тип блока	Hardware ID	SW Version	Кузов	Тип кузова	PW Class	Мощность	Экология	Полная строка
1	6519035638_001.cff	CRD2_NFZ	A6519019901	150501	906	906M_MOPF_I	TMA86D1	85KW	E5OP	CRD2-651-TMA86D1-906M_MOPF_MSS-085KW-4CSL25-E5OP_ki250
2	6519034338_001.cff	CRD2_NFZ	A6519019901	150501	906	906M	TMA86D1	85KW	E3OL	CRD2-651-TMA86D1-906M-085KW-4CSL25-E3OL_ZF-DS13_ME15050
3	6519033338_001.cff	CRD2_NFZ	A6519010501	150501	906	906M	TMA86D1	85KW	E5OP	CRD2-651-TMA86D1-906M-085KW-4CSL25-E5OP-DS13_ME150501
4	6519036338_001.cff	CRD2_NFZ	A6519010002	150501	906	906M_MOPF_I	TMA86D1	85KW	EU4OL	CRD2-651-TMA86D1-906M_MOPF_MSS-085KW-4CSL25-EU4OL-DS1
5	6519033738_001.cff	CRD2_NFZ	A6519010002	150501	906	906M	TMA86D1	85KW	EU4OL	CRD2-651-TMA86D1-906M-085KW-4CSL25-EU4OL_ZF-DS13_ME150
6	6519033738_001.cff	CRD2_NFZ	A6519010002	150501	906	906M	TMA86D1	85KW	EU4OL	CRD2-651-TMA86D1-906M-085KW-4CSL25-EU4OL-DS13_ME150501
7	6519033538_001.cff	CRD2_NFZ	A6519010002	150501	906	906M	TMA86D1	85KW	E5OP	CRD2-651-TMA86D1-906M-085KW-4CSL25-E5OP_ZF-DS13_ME15050
8	6519036038_001.cff	CRD2_NFZ	A6519010002	150501	906	906M_MOPF_I	TMA86D1	85KW	E5OP	CRD2-651-TMA86D1-906M_MOPF_MSS-085KW-4CSL25-E5OP-DS13
9	6519034138_001.cff	CRD2_NFZ	A6519019901	150501	906	906M	TMA86D1	85KW	E3OL	CRD2-651-TMA86D1-906M-085KW-4CSL25-E3OL-DS13_ME150501
10	6519033138_001.cff	CRD2_NFZ	A6519019901	150501	906	906M	TMA86D1	85KW	E5OP	CRD2-651-TMA86D1-906M-085KW-4CSL25-E5OP_ki2500-DS13_ME1
11	6519031634_001.cff	CRD2_NFZ	A6519010002	144601	906	906M	TMA87D11	85KW	E5OP	CRD2-651-TMA87D11-906M-085KW-4CSL25-E5OP_Schwefel-DS03_I
12	6519035130_001.cff	CRD2_NFZ	A6519010002	133201	906	906M	TMA86D1	85KW	E5OP	CRD2-651-TMA86D1-906M-085KW-4CSL25-E5OP-EF-DS08-Schwefel
13	6519036530_001.cff	CRD2_NFZ	A6519010002	133201	906	906M	TMA86D1	85KW	E5OP	CRD2-651-TMA86D1-906M-085KW-4CSL25-E5OP-EF-DS08-ME1332
14	6519036730_001.cff	CRD2_NFZ	A6519010002	133201	906	906M	TMA86D1	85KW	EU4OL	CRD2-651-TMA86D1-906M-085KW-4CSL25-EU4OL-EF-DS08-ME1332
15	6519036330_001.cff	CRD2_NFZ	A6519019901	133201	906	906M	TMA86D1	85KW	E5OP	CRD2-651-TMA86D1-906M-085KW-4CSL25-E5OP-EF-DS08-ki2500_N
16	6519035528_001.cff	CRD2_NFZ	A6519010002	131301	639	639M	TMA86D1	85KW	EU4OL	CRD2-651-TMA86D1-639M-085KW-4CSL25-EU4OL-EF-DS06-00_ME
17	6519035628_001.cff	CRD2_NFZ	A6519010002	131301	639	639A	TMA86D1	85KW	EU4OL	CRD2-651-TMA86D1-639A-085KW-4CSL25-EU4OL-EF-DS06-00_ME
18	6519034726_001.cff	CRD2_NFZ	A6519010501	124501	906	906M	TMA86D1	85KW	EU4OL	CRD2-651-TMA86D1-906M-085KW-4CSL25-EU4OL-EF-DS10-00_ME
19	6519034126_001.cff	CRD2_NFZ	A6519019400	124501	906	906M	TMA86D1	85KW	E5OP	CRD2-651-TMA86D1-906M-085KW-4CSL25-E5OP-EF-DS06-00_ki250
20	6519035126_001.cff	CRD2_NFZ	A6519019400	124501	906	906M	TMA86D1	85KW	E3OL	CRD2-651-TMA86D1-906M-085KW-4CSL25-E3OL-EF-DS10-00_ME
21	6519034926_001.cff	CRD2_NFZ	A6519010501	124501	906	906M	TMA86D1	85KW	EU4OL	CRD2-651-TMA86D1-906M-085KW-4CSL25-EU4OL-EF-DS06-00_ZF_I
22	6519034526_001.cff	CRD2_NFZ	A6519010002	124501	906	906M	TMA86D1	85KW	E5OP	CRD2-651-TMA86D1-906M-085KW-4CSL25-E5OP-EF-DS06-00_ZF_M
23	6519034326_001.cff	CRD2_NFZ	A6519010002	124501	906	906M	TMA86D1	85KW	E5OP	CRD2-651-TMA86D1-906M-085KW-4CSL25-E5OP-EF-DS06-00_ME1
24	6519035326_001.cff	CRD2_NFZ	A6519019400	124501	906	906M	TMA86D1	85KW	E3OL	CRD2-651-TMA86D1-906M-085KW-4CSL25-E3OL-EF-DS10-00_ZF_M
25	6519031226_001.cff	CRD2_NFZ	A6519019400	123301	906	906M	TMA86D1	85KW	E3OL	CRD2-651-TMA86D1-906M-085KW-4CSL25-E3OL-EF-DS09-00_ZF_M
26	6519032820_001.cff	CRD2_NFZ	A6519010501	122501	906	906M	TMA86D1	85KW	E5OP	CRD2-651-TMA86D1-906M-085KW-4CSL25-E5OP-EF-DS04-00_ME1
27	6519032020_001.cff	CRD2_NFZ	A6519010501	122501	906	906M	TMA86D1	85KW	E5OP	CRD2-651-TMA86D1-906M-085KW-4CSL25-E5OP-EF-DS04-00_ZF_M
28	6519036620_001.cff	CRD2_NFZ	A6519010501	122501	639	639M	TMA86D1	85KW	EU4OL	CRD2-651-TMA86D1-639M-085KW-4CSL25-EU4OL-EF-DS04-00_M
29	6519032620_001.cff	CRD2_NFZ	A6519010501	122501	906	906M	TMA86D1	85KW	E5OP	CRD2-651-TMA86D1-906M-085KW-4CSL25-E5OP-EF-DS04-00_ZF_M

6.1. Скачать файлы с вкладки... (Скачивание с сортировкой)

Массовое скачивание файлов

Загрузка файлов из текущей вкладки напрямую с серверов Mercedes.

1. Типы файлов для скачивания

Файлы CFF Файлы SMR-F

2. Постобработка после скачивания архивов

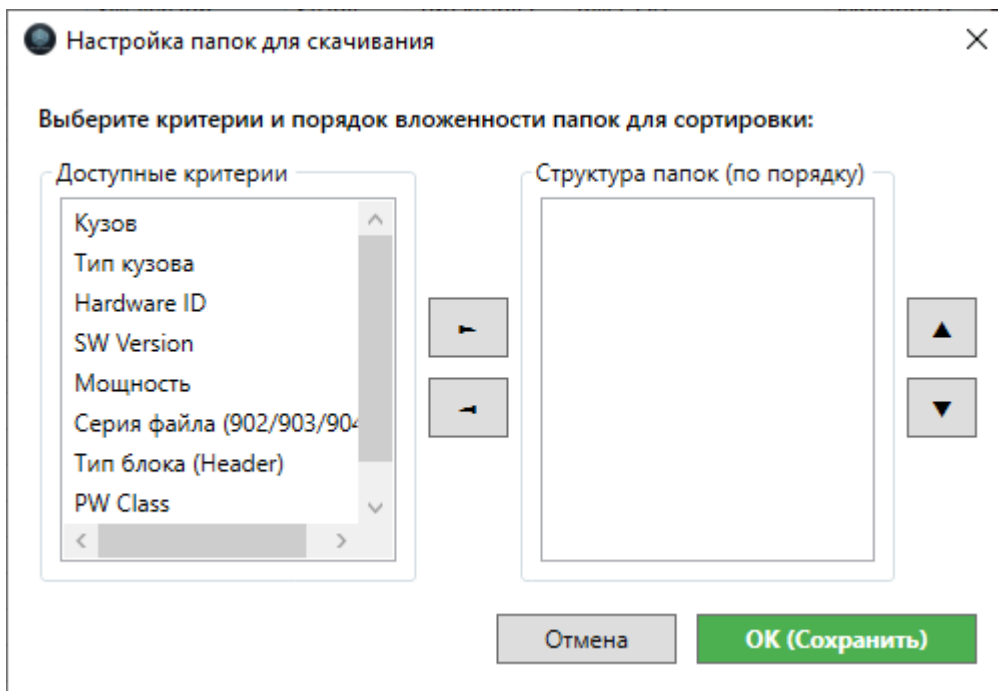
Разархивировать Сортировать по папкам

Сортировка отключена. Файлы сохраняются в одну папку.

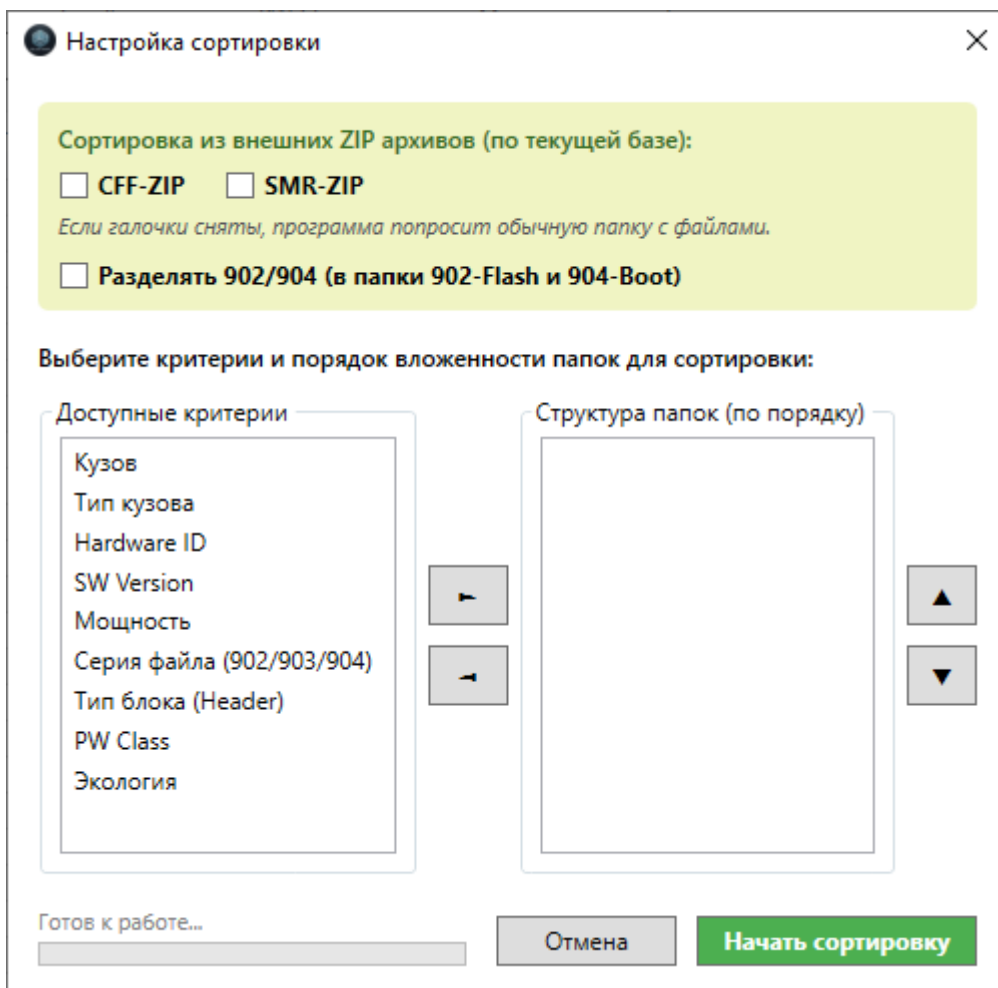
Готов к скачиванию...

▶ Старт

В отличие от быстрого скачивания, этот режим не просто загружает выделенные файлы, а автоматически раскладывает их по структурированным папкам (например, группируя по номеру блока или кузову) прямо в процессе загрузки. Идеально для формирования собственной упорядоченной базы.

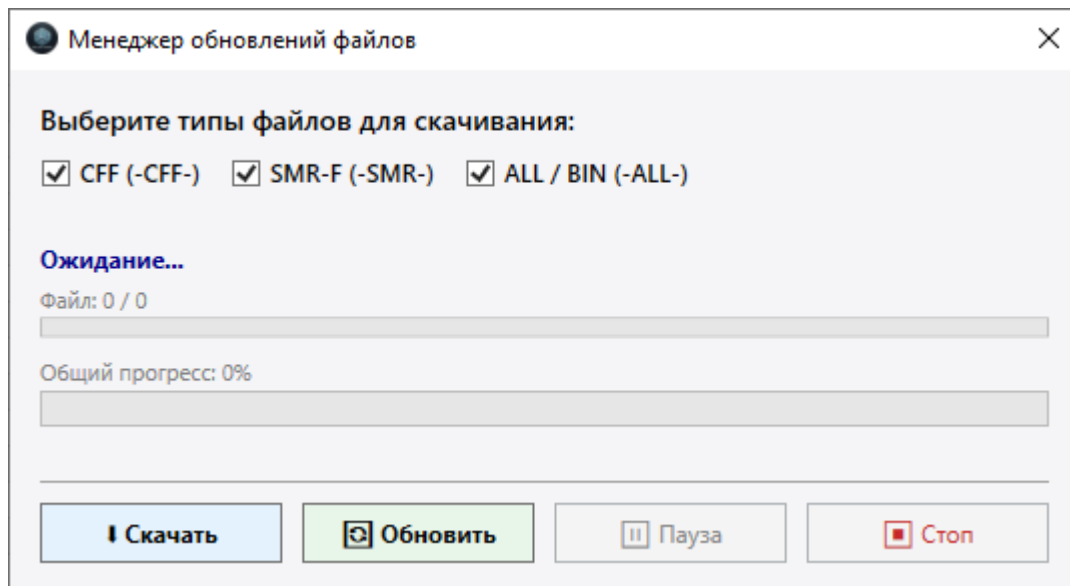


6.2. Сортировать файлы (Offline)



Инструмент для наведения порядка в уже скачанных файлах. Если у вас есть папка, в которой вперемешку лежат тысячи .cff файлов, просто натравите на неё этот инструмент. Программа проанализирует каждый файл по своей базе и аккуратно разложит их по соответствующим директориям.

6.3. Обновление файлов (Downloader)



Мощный менеджер массовой загрузки.

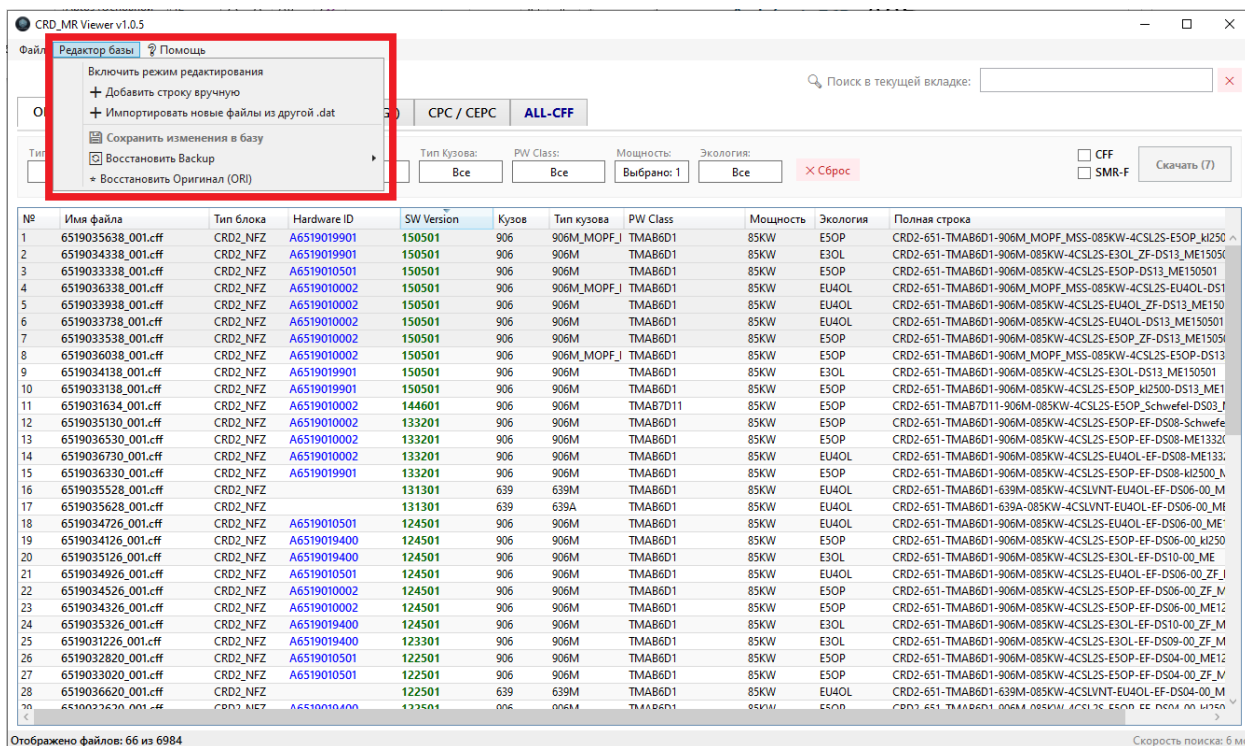
- Предназначен для тех, кто хочет загрузить себе на диск вообще все файлы определенного типа или обновить свою локальную базу до актуального состояния.
- Downloader автоматически сверяет наличие файлов и докачивает только недостающие прошивки.

6.4. Импорт новых ссылок

База ссылок на скачивание отделена от основной базы данных. Если сервер с файлами переехал, или разработчик выпустил пакет обновленных линков:

1. Выберите Импорт новых ссылок.
2. Укажите полученный .json файл с новыми путями.
3. Программа обновит пути скачивания, не затрагивая структуру ваших баз данных (.dat).

7. Встроенный Редактор базы




Если вам нужно добавить новые прошивки или изменить описания, В самом верхнем меню программы (рядом с кнопками "Файл" и "Помощь") выберите пункт **Редактор базы. (редактировать .dat файлы сторонним софтом категорически запрещено).**

- **Добавление записи:** Заполните необходимые поля (Hardware ID, Версия ПО, Кузов и т.д.) и нажмите кнопку добавления. Новая запись будет проиндексирована для поиска.
- **Редактирование:** Выберите существующую строку, внесите изменения в нужные ячейки и сохраните. Вы также можете менять цветовую разметку строки (например, пометить строку красным).
- **Сохранение:** При сохранении изменений программа автоматически пересчитает внутренние индексы, зашифрует базу алгоритмом AES и безопасно перезапишет .dat файл в папке DB.

Внимание: Программа сама делает резервную копию файлов из папки **DB** в папку **DB/Backup**. Так же есть оригинальные файлы базы, которые не тронуты. Для восстановления базы в первоначальный вид есть 2 вариант:

1. Скопировать из папки **DB/ORI** в папку **DB** и убрать приставку **_ORI**
2. В программе в вкладке **Редактор базы – Восстановить Оригинал (ORI)**

ВНИМАНИЕ! ДОБАВЛЕНИЕ В БАЗУ:**OM651 (CRD)**Сменить базу: **OM651 (CRD)** **Выбрать .CFF файл и заполнить всё автоматически**

Быстрое заполнение

Вставьте полную строку (Signature):

* Программа сама разнесет данные по полям ниже

Имя файла (SW Number):

Hardware ID:

SW Version:

Тип блока (Header):

Кузов (Body):

Тип кузова (Body Full):

PW Class:

Мощность:

Экология (Euro):

 Ссылка на CFF файл: **Добавить в базу**

Отмена

8. Обновление баз данных от разработчика

При получении свежего файла базы:

1. Закройте программу.
2. Перейдите в папку программы DB и замените старый .dat файл новым.
3. Запустите программу — база обновится автоматически